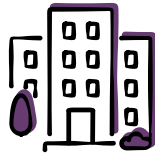


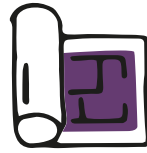
Ce document ne constitue ni une proposition à l'achat ni un conseil. Les documents réglementaires de la SCPI sont disponibles sur le site internet www.aestiam.com. La SCPI ne bénéficie d'aucune garantie ou de protection du capital et présente donc un risque de perte en capital. La Société de Gestion ne garantit pas le rachat des parts de la SCPI. Les dividendes potentiels ne sont pas garantis. Les investissements déjà réalisés par la SCPI ne préjugent pas des investissements futurs. La responsabilité d'AESTIAM ne saurait être engagée par une prise de décision sur la base de ces informations.



ELANCOURT
LIEU



BUREAUX & ACTIVITES
TYPOLOGIE



5 800 m²
SURFACE

Les locataires

 **Sumitomo**



Les 4 bâtiments, livrés en 2020 et 2022, sont loués en totalité à des locataires d'envergure internationale du paysage industriel tels que Sumitomo, Aliaxis ainsi qu'Etic Europe, avec une WALB moyenne de 6,27 ans.

L'actif

Situé au cœur du parc d'affaires « Omega Parc » - destiné à accueillir des activités de recherche et développement, d'essaimage industriel et d'incubation d'entreprises - l'actif occupe une position particulièrement stratégique avec une excellente desserte par les transports. Le pôle est à 30 minutes de l'aéroport d'Orly et à 25 minutes de Paris via les transports en communs (RER C et lignes SNCF) et les autoroutes A12, A13 et A86.



L'acquisition en détails

Typologie
Bureaux

Nombre de locataires
3

Prix d'acquisition
17,7 M€ AEM

Places de stationnement
101

Le mot d'AESTIAM

« Nous sommes très heureux de cette acquisition, dans un parc tertiaire dynamique et tourné vers l'innovation, destiné à devenir un pôle de compétitivité majeur. Cet investissement au sein d'un des principaux pôles économiques franciliens s'inscrit parfaitement dans la stratégie de notre SCPI Pierrevenus. »

Alexandre CLAUDET
Président